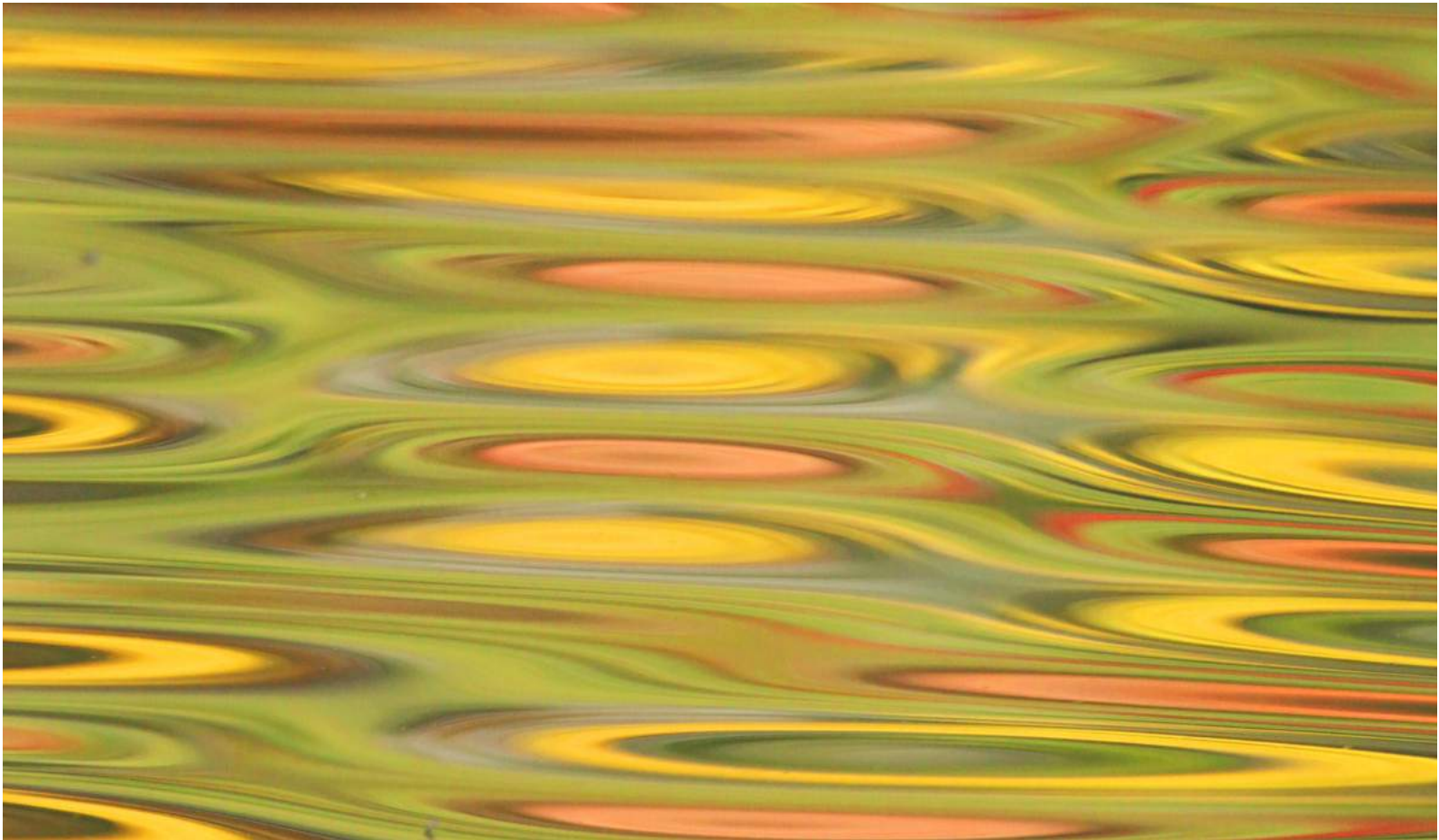


洞爺湖芸術館 春 特別展Ⅱ

# 徳丸 晋 写真展

半月湖：水面での光と色の競演



2012-10-21\_15.08.21\_IMG\_5397sh (部分)

2017. 6.10 (土) ▶ 7.2 (日)

【開館時間】10:00～18:00 (入館は17:30まで)

【入館料】一般300円、高校生200円、小中学生100円(洞爺湖町民無料)※その他割引あり

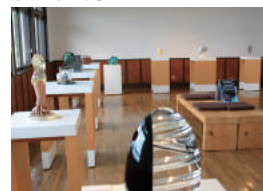
【休館日】月曜日 ◆6/18(日)、7/2(日)はイベントのため一部ご鑑賞になれません。

常設展示



砂澤ビッキ彫刻作品

収蔵展示



国際彫刻ビエンナーレ作品

[主催] 洞爺湖芸術館 [共催] 洞爺湖町  
[後援] 北海道新聞社・室蘭民報社・伊達信用金庫・道銀文化財団  
[協力] 洞爺観光ホテル・(株)高橋建設・洞爺湖温泉病院・伝建設(株)・伊達信用金庫  
高清水建設(株)・乃の風リゾート・幸清会



洞爺湖芸術館  
TOYAKO MUSEUM OF ART

〒049-5802 虻田郡洞爺湖町洞爺町96  
TEL & FAX 0142-87-2525  
<http://www.geijutukan.net>

## 徳丸 晋 写真展 半月湖：水面での光と色の競演

徳丸晋さんの写真はとても不思議な写真です。一見して写真だと思える人は少ないかもしれません。油絵かなと錯覚しそうです。羊蹄山の山麓にひっそりと存在する半月湖。上空から見ると文字通りお月様の半分の形に見えるのでこの名が付いたとか。その半月湖の水面が周囲の景色を映しこみ、風の強弱で波が変わり、季節や時間によって自在に変化するその一瞬を捉えた作品。自然が見せてくれる光と色の不思議さを味わってください。



2015-10-16\_14.41.33\_DSC\_4614tr



2015-10-16\_14.36.19\_DSC\_4598tr



2011-08-28\_16.20.28\_IMG\_3069

### 作家の言葉

半月湖は羊蹄山の倶知安側登山口のほど近くに  
あります。木々に取り囲まれ、とても静かで自然  
との一体感を感じることができます。

湖面に吹く風は窪地の湖という特徴的な地形に  
影響を受けながら波を生み出します。この波に周りの  
風景が映り込み、不思議な水面写真が現れます。

私はそれら半月湖で撮った写真を「minamo」  
と名づけ2005年から撮り続けています。その  
バリエーションは季節・時間・天候によって大きく  
変化します。映り込んだ自然の持つ波動、エネルギー  
をminamo写真を通して、多くの方々に感じていた  
だけると嬉しいです。

### 【minamo 写真】

minamoの写真はパソコンで明るさ調整はしていますが、エフェクト加工などはしておりません。不思議な模様ですがカメラで撮っただけです。半月湖は小さな火口湖で湖面に吹く風も複雑な動きをしているようです。そのような風によって生み出された波に空や雲、木々が映り込むことで美しい模様が生まれます。



### 徳丸 晋

1960年 帯広生まれ。1983年 室蘭工業大学土木工学科卒業。

1996年 倶知安町へ移住。

#### ■個展

- 2007年～2008年 札幌時計台ギャラリー
- 2010年～2011年 札幌時計台ギャラリー
- 2013年 札幌時計台ギャラリー
- 2016年 札幌時計台ギャラリー
- 2008年 洞爺湖ビジターセンター
- 2010年～2016年 十勝窯表参道ギャラリー / 帯広市
- 2016年 カフェエスキス / 札幌市  
木ニセコギャラリー / 倶知安  
カフェエントス / 神戸市
- 2017年 洞爺湖芸術館 / 洞爺湖町  
小川原脩記念美術館 / 倶知安町

#### ■団体展

- 2009年～2017年 くっちゃんART  
(小川原脩記念美術館)
- 2011年 北に翔ける'11作品展  
(鹿追町民ホール)
- 2013年 札幌美術展「アクアライン」  
(札幌芸術の森美術館)