

開館 10 周年記念 洞爺湖芸術館 夏 特別展 I

佐藤 武 絵画展 —— 時空の果て ——



時空の果て I

2018. 7.7 (土) ▶ 8.5 (日)

[主催] 洞爺湖芸術館 [共催] 洞爺湖町

[後援] 北海道新聞社 伊達支局・室蘭民報社・伊達信用金庫・(公財)道銀文化財団

[協力] 洞爺観光ホテル・(株)高橋建設・洞爺温泉病院・伝建設(株)・伊達信用金庫・高清水建設(株)・乃の風リゾート・幸清会・(有)エフピーシステム・(株)ゴウダ・ひかり薬局・セブン-イレブン洞爺湖温泉店・ケアライブ(株)



洞爺湖芸術館
TOYAKO MUSEUM OF ART

佐藤 武 絵画展 — 時空の果て —



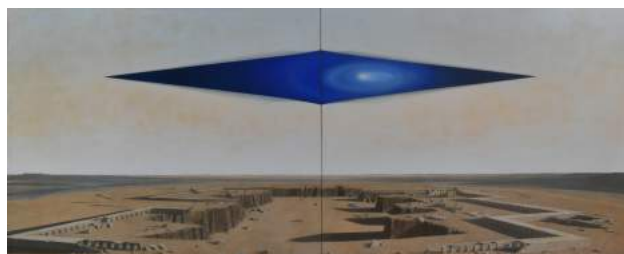
佐藤武氏は北海道千歳市生まれ。幼い頃から独学で絵を描き始めました。人物や風景、心象風景等々、対象や作風も時代にに応じて変化しています。20代後半にインドでの旅を終えてからは、その地に触発された大地と宇宙をイメージさせるミステリアスな異世界を描き続けています。

「私にとって、絵画とは私のすべてです。描いても描いても終着することはありません。*」という佐藤武氏。今回の展覧会では油彩画に加え銅版画など、奥行きが深くますます進化する作品を紹介します。

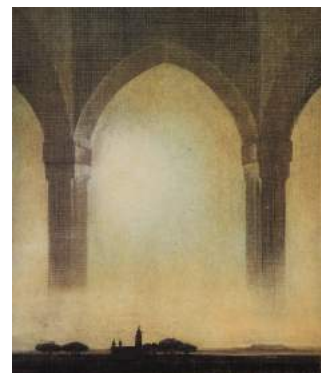
*佐藤武画集（2013年）あとがきより引用



君に捧げる I



時空の果て III



夕べの寺院 (銅版画)

【佐藤 武 略年譜】

1947年 北海道千歳市生まれ

《主な団体展・受賞》

- 1965年 国際青年美術家展「日本・アメリカ展」池袋西武デパート
- 1987年 第5回上野の森美術館絵画大賞展「特別優秀賞」箱根彫刻の森美術館賞受賞
- 1988年 北海道の美術「イメージ動展」北海道立近代美術館賞 グランプリ受賞
- 1988年 カナダ美術賞展 カナダ ケベック市ガブリエル図書館
- 1989年 北海道今日の美術「世紀末の風景」北海道立近代美術館
- 1990年 次代をになう作家展 箱根彫刻の森美術館
- 1991年 第4回札幌時計台文化会館美術大賞展 国松登賞受賞
- 1991年 第6回東京セントラル美術館油絵大賞展 佳作賞受賞
- 1995年 時代を見る目 美ヶ原高原美術館
- 1996年 札幌美術展「幻想の刻・永遠の夢」札幌市民ギャラリー
- 1999年 作家の視点展 上野の森美術館
- 1999年 現代日本絵画の展望展 東京ステーションギャラリー
- 2002年 第11回青木繁記念大賞展 優秀賞受賞 石橋財団美術館
- 2005年 作家の視点展 上野の森美術館
- 2006年 見えるもの⇔見えないもの—イマジネーションのちから—札幌芸術の森美術館
- 2009年 紺綬褒章 受章
- 2011年 札幌芸術の森美術館コレクション選佐藤武展—停止する追想—
- 2011年 札幌美術展「パラレルワールド冒険譚」札幌芸術の森美術館
- 2012年 「500m美術館オープニング記念展」出品（大通地下500m美術館（札幌）

- 2014年 JRタワー・アートプラネット2014「プラットホーム—彼方へ」プラニスホール
- 2015年 目で楽しむ音楽展 札幌芸術の森美術館
- 2015年 佐藤武展 旅の終わり「雨上がる」時計台ギャラリー
- 2016年 佐藤武 自選展 時計台ギャラリー
- 2017年 佐藤武展「悠久のときを見つめて」千歳市民ギャラリー
- 2018年 佐藤武展「予感」岩見沢市絵画ホール・松島正幸記念館

《個展》

1967年～2018年 札幌・大分・福岡・岐阜・横浜・新宿・銀座等にて87回開催

《作品収蔵》

- 1987年 上野の森美術館
- 1990年 カナダ国学士院
- 1998年 北海道立近代美術館
- 2008年 札幌芸術の森美術館

《出版》

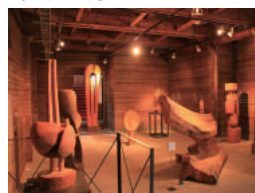
- 1978年 詩画集「架空の人物」詩 絲りつ
- 1984年 佐藤武作品集
- 1986年 詩画集「回想」詩 小田節子
- 2013年 佐藤武画集
- 2016年 エッセイ 時空を駆ける青春
- 2018年 佐藤武写真集 幽邃の鳥沼

【開館時間】10:00～18:00（入館は17:30まで）

【入館料】一般300円、高校生200円、小中学生100円
（洞爺湖町民無料）※その他割引あり

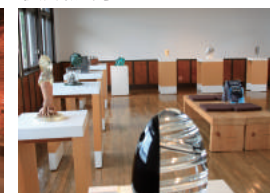
【期間中の休館日】7/9（月）、7/17（火）、7/23（月）、7/30（月）

常設展示



砂澤ビッキ彫刻作品

収蔵展示



国際彫刻ビエンナーレ作品

会期中イベント 7月21日（土）午後6時より 入場無料（先着70名要予約）
天野武子・天野有人による《チェロとギターの響宴》



洞爺湖芸術館
までのアクセス

バス：札幌駅バスターミナルより洞爺湖温泉行き「洞爺水の駅」下車徒歩3分
車：札幌から230号線約2時間／室蘭から37号線約1時間20分

〒049-5802 虻田郡洞爺湖町洞爺町 96

TEL 0142-87-2525

<http://www.geijutukan.net>

