

開館 10 周年記念
洞爺湖芸術館 夏 特別展 II



望月 建 金属造形展

— 水辺より —



「漂」2010年制作

2018. 8.8 (水) ▶ 9.6 (木)

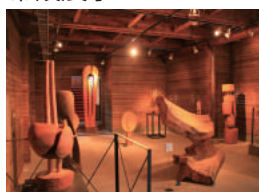
【開館時間】10:00 ~ 18:00 (入館は 17:30 まで)

【入館料】一般 300 円、高校生 200 円、小中学生 100 円 (洞爺湖町民無料) ※その他割引あり

【期間中の休館日】8/13 (月)、8/20 (月)、8/27 (月)、9/3 (月)

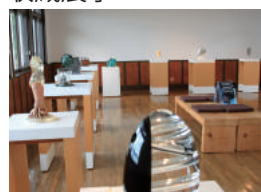
◆ 8/12 (日) はイベントのため一部ご鑑賞になれません。

常設展示



砂澤ビッキ彫刻作品

収蔵展示



国際彫刻ビエンナーレ作品

[主催] 洞爺湖芸術館 [共催] 洞爺湖町
[後援] 北海道新聞社 伊達支局・室蘭民報社・伊達信用金庫・公財道銀文化財団
[協力] 洞爺観光ホテル・(株)高橋建設・洞爺温泉病院・伝建設(株)・伊達信用金庫・高清水建設(株)・乃の風リゾート・幸清会・(有)エフピーシステム・(株)ゴウダ・ひかり薬局・ケアライブ(株)・セブン-イレブン洞爺湖温泉店



洞爺湖芸術館
TOYAKO MUSEUM OF ART

〒049-5802 虻田郡洞爺湖町洞爺町 96
TEL & FAX 0142-87-2525
<http://www.geijutukan.net>

望月 建 金属造形展 — 水辺より —

望月建氏は銅の造形作家。中学生の頃に、銅の湯沸しを解体して銅の表札を作ったときに、造形の魅力を知ったといいます。以来、銅と向き合って半世紀を越え、銅の性質を知りつくし、生命の源を想起させる「胞」、「胞」から新たな生命が芽生える「生れいずる者」など、さまざまなシリーズの作品を制作・発表してきました。作品のすべてに共通するのは、生命を見つめる眼差しです。

氏の作品は銅板を切り、たたいて溶接し腐食させる、さらに緑青をかけてイメージ通りに仕上げているもので、時間と手間をかけて作り上げる重量感のある作品です。



「環」1999年制作



「宙船」2006年制作



「刻の架け橋」2016年制作

【望月 建 略歴】

- 1948年 北海道・歌志内市生まれ
- 1967年 道展（北海道美術協会）入選
- 1972年 第47回道展 札幌市長賞受賞
- 1979年 日本新工芸展入選（～'83年まで）
- 1985年 光風会出品（東京都立美術館）、札幌豊平河畔野外展
- 1986年 イメージ・群 北海道の美術展（道立近代美術館）
札幌市立麻生総合センターレリーフ制作
- 1988年 道展会員になる
- 1989年 さっぽろ窓辺展 企画開催 以降'00年まで毎年
- 1990年 アートドキュメント'90（道立近代美術館）
- 1991年 道立北方民族博物館（網走）レリーフ制作
- 1992年 市立深川ふれあいセンターレリーフ制作
- 1994年 町立羽幌サンセットホテル 天井オブジェ制作
札幌創成高校30周年記念作品設置
ホクレン夢大賞 ブロンズ像制作（～以降毎年）
- 1995年 北海道美術作家芦別選抜展
- 1996年 絵本「カムイ・チェプ」原画制作（千歳市）
- 1997年 道展企画「空間の探査」出品
- 1999年 苫小牧グランドホテルニュー王子 レリーフ制作
- 2004年 遠軽町 太陽の丘公園 モニュメント制作設置
- 2014年 「環そして宙船」金属造形・半世紀の軌跡（本郷新記念札幌彫刻美術館）



望月 建氏

《個展》

1973年～2014年
札幌、根室、東京、厚田、小樽、苫小牧等にて多数

《出版》

1996年 絵本「カムイ・チェプ」
2014年 金属造形作品集「環そして宙船」



会期中イベント 齋藤 真知亜・齋藤 律子 ヴァイオリンコンサート

日 時：8月12日（日）昼の部 午後2時開演 夜の部 午後6時開演
チケット：¥1,000（全席自由・各回70席限定）

取扱所：洞爺湖芸術館、とうや水の駅 ※芸術館では電話予約も承ります。



洞爺湖芸術館
までのアクセス

バス：札幌駅バスターミナルより洞爺湖温泉行き
「洞爺水の駅」下車 徒歩3分
車：札幌から230号線約2時間
室蘭から37号線約1時間20分